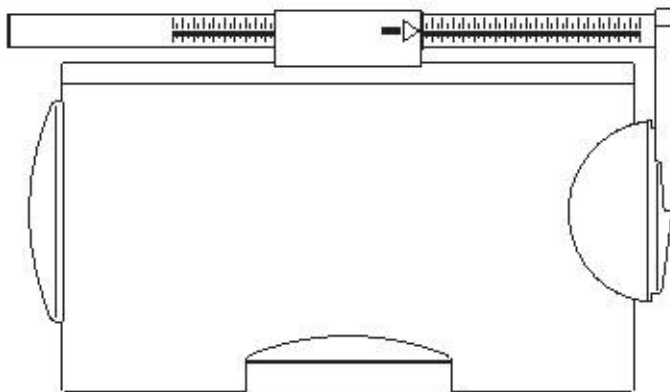


Ростомеры медицинские
для новорожденных

seca
Precision for health

seca 231-232

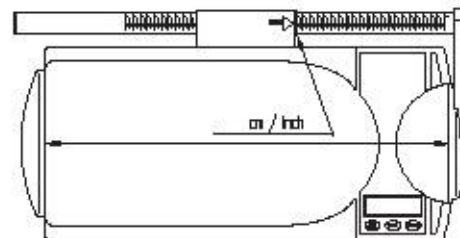
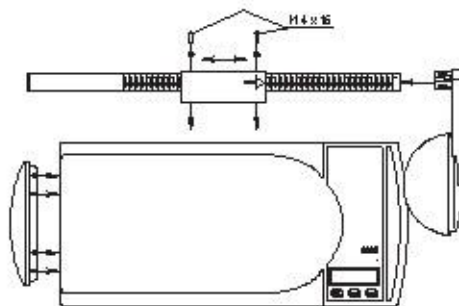
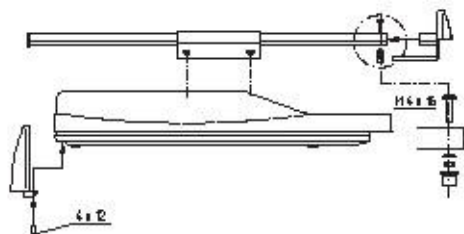
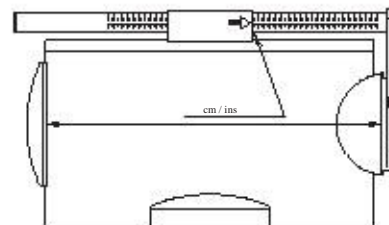
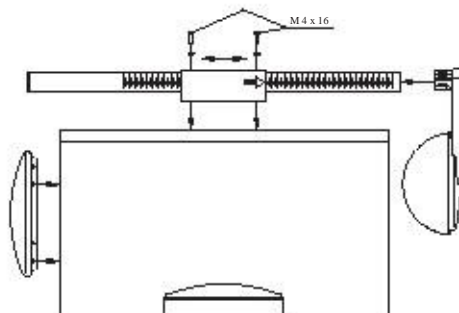
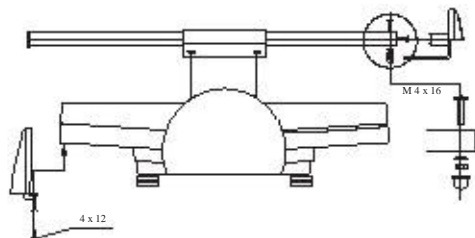
Инструкция
по использованию



АЯ46



Сборка ростомера



Поздравляем с покупкой!

- Выбрав ростомер для новорожденных сеса 231, Вы получили износостойкий продукт высокой точности.

Ростомер предназначен для определения роста как при рождении, так и в дальнейшем для контроля развития ребёнка.

Ростомер крепится с помощью деталей, входящих в комплект поставки, к следующим весам для новорожденных:

Ростомер сеса 231: к весам сеса 717, 728, 736, 738, 739.

Ростомер сеса 232: к весам сеса 334, 335, 336.

Ростомер и весы являются измерительным комплексом для одновременного измерения веса и роста новорожденного. Ростомер сделан из износостойкого высокопрочного алюминия.

Упоры для головы и ножек позволяют удобно и безопасно производить измерение роста.

Ростомер сеса 231 и сеса 232 предназначены для использования в больницах, клиниках и других медицинских учреждениях.

Безопасность

- Прежде чем использовать ростомер, ознакомьтесь с мерами предосторожности:

- Следуйте рекомендациям, указанным в Инструкции к применению

- Устанавливайте ростомер только на вышеуказанные весы сеса.

- Для сборки используйте детали из комплекта поставки.

- При сборке крепко закручивайте винты

- Не оставляйте новорожденного возле ростомера без присмотра, чтобы избежать травм.

- При перемещении ростомера обратите внимание, чтобы ни ручки, ни ножки новорожденного не опирались на ростомер.

- Убедитесь, что ростомер регулярно подвергается чистке и дезинфекции, чтобы исключить передачу инфекций.

- При измерении для удобства рекомендуется привлекать второго человека.

Сборка ростомера

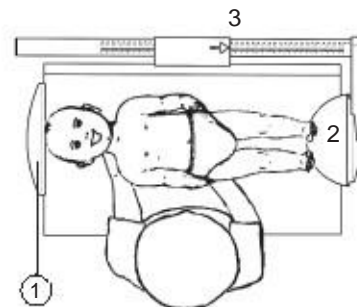
При сборке ростомера используйте схему на стр.1.

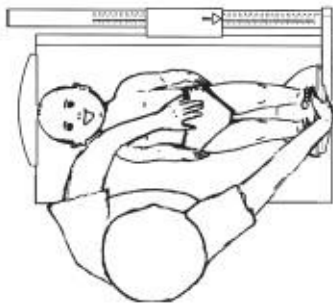
Внимание: ростомер крепится на люльке весов на удлинённых отверстиях, чтобы обеспечить точную настройку ростомера и компенсировать неизбежные погрешности производства.

Установите линейку или стержень известной вам длины между упором для головы и упором для ножек и передвигайте фиксатор на люльке до тех пор, пока не достигнете правильного показателя длины. В большинстве случаев достаточно просто установить ростомер в середине удлинённых отверстий.

Использование ростомера

1. Положите новорожденного в люльку весов. Голова новорожденного должна упираться в упор для головы (1) люльки весов.
2. Аккуратно нажмите на колени новорожденного, чтобы он выпрямил ножки.
3. Придвиньте упор для ножек (2) к ножкам новорожденного.
4. Прочитайте результат измерений на внутренней стороне ростомера (3).





Уход за ростомером

При необходимости протирайте поверхность ростомера мягкой тканью с любым домашним моющим средством.

Не используйте абразивные и концентрированные моющие средства, спирт, бензин и пр., так как они могут нанести повреждения ростомеру.

Технические характеристики

Диапазон измерения - 350-800мм

Дискретность - 1мм

Размеры (ДхВхГ) - 640ммх120ммх276мм

Вес - около 2кг

Допустимая температура + 10°C - + 40 °C

Гарантийное обслуживание

Гарантийное обслуживание производится в соответствии с законодательством РФ.

Поставщик ЗАО „Компания Медэкс-Интер”
107497, г. Москва, ул. Монтажная, д. 7, стр. 1
Тел/факс: (495) 641-26-97, 780-93-12, 780-93-13
www.medexinter.ru
medexinter@mail.ru